



VTA Construction Update
Mathilda Avenue Improvements
at US 101 and SR 237
Effective:
March 2020 – May 2020

2002-2092

Noticias sobre las construcciones de VTA
Mejoras de Mathilda Avenue en las intersecciones con las carreteras US 101 y SR 237
Marzo de 2020 - mayo de 2020

Bạn có thể đọc tài liệu này không?
 Nếu không, chúng tôi có thể giúp bạn đọc tài liệu này. Để được trợ giúp miễn phí, vui lòng gọi Bộ Phận Quan hệ Cộng đồng của VTA theo số (408) 321-7575.

이 문서를 읽을 수 있습니까?
 읽지 못하신다면 저희가 도와드릴 수 있습니다. 무료 도움이 필요하시다면, VTA 커뮤니티 관계 부서에 (408) 321-7575로 연락주시기 바랍니다.

Kaya mo bang basahin ang dokumentong ito?
 Kung hindi, matutulungan ka naming basahin ito. Para makatanggap ng libreng tulong, mangyaring tumawag sa Community Relation Department ng VTA sa (408) 321-7575.

VTA Construction Update

Mathilda Avenue Improvements at US 101 and SR 237

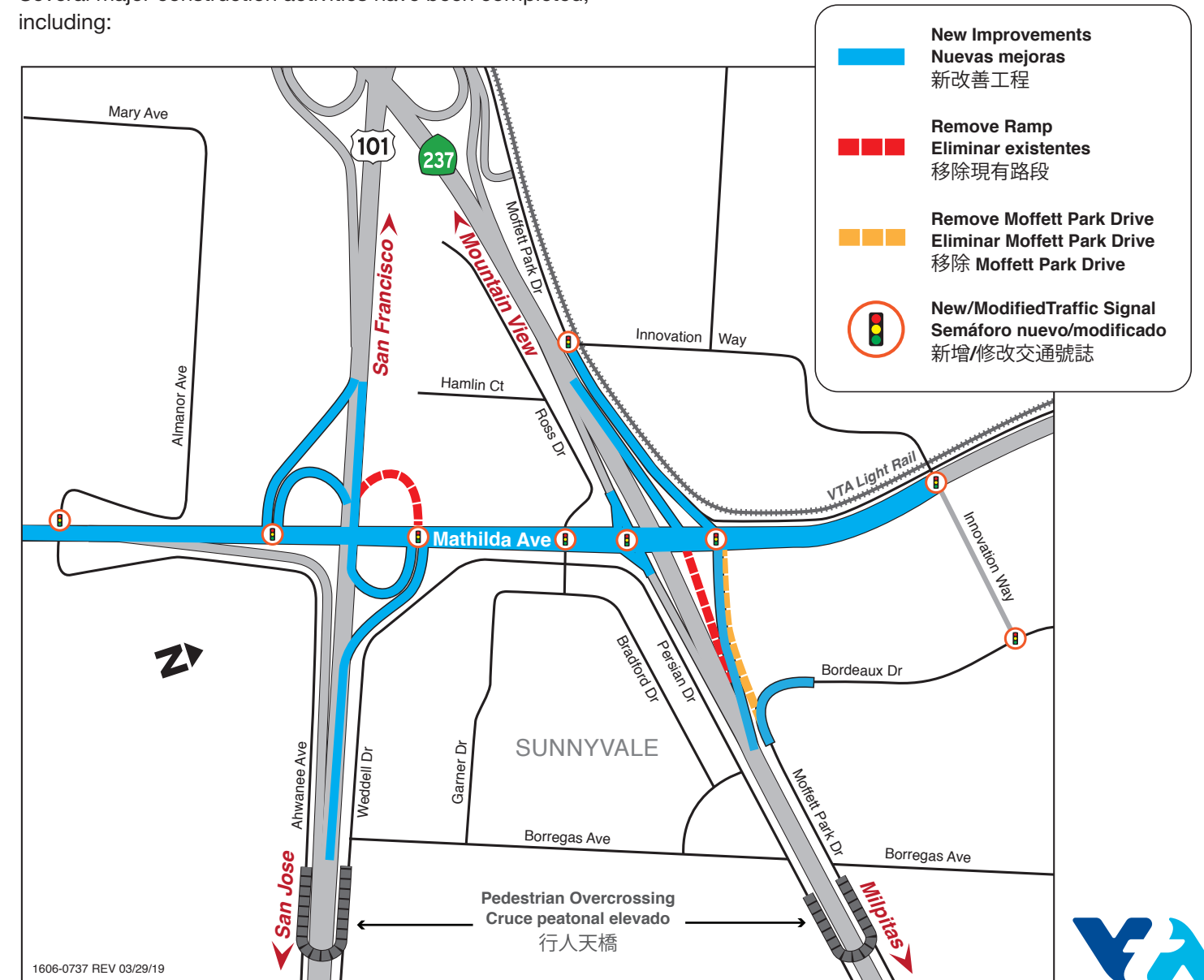
Effective: March 2020 – May 2020

Construction on the Mathilda Avenue Improvements at US 101 and SR 237 Project is progressing. It includes reconfiguring the US 101 and SR 237 on-and off-ramps and widening Mathilda Avenue between Almanor/Ahwanee Avenue and Innovation Way. It will reduce congestion and improve traffic on Mathilda Avenue for all modes of travel including pedestrians, bicycles, and transit. Construction is expected to be completed in Summer 2020.

- Construction of retaining wall and soundwall reconstruction along Weddell Avenue and US 101 at Mathilda Avenue
- Opening of reconfigured off-ramp and traffic light at the US 101 North exit onto Mathilda Avenue, which allows left and right turns, accessing Mathilda Avenue in the northbound and southbound directions

continued

Several major construction activities have been completed, including:



- Opening of reconfigured US 101 South off-ramp to Mathilda Avenue, providing two dedicated left and right turn lanes at a new signalized intersection, allowing for continuation onto either northbound or southbound Mathilda Avenue
- Addition of a third traffic lane with the widening of Southbound Mathilda Avenue between Ross Drive and US 101

The following construction activities are in progress and will be in effect as indicated, weather and conditions permitting:

Mathilda Avenue between Almanor/Ahwanee Avenue and Innovation Way

- Removal of sidewalk, curb and gutter
- Installation of K-rail (cement safety barriers)
- Installation of electrical equipment for new traffic signals and street lighting
- Installation of new sign structures
- Addition of three new bus stops and modification of two for Americans with Disabilities Act compliance

Southbound US 101 at Mathilda Avenue

- Excavate and pave roadway
- Modify striping temporarily

Northbound US 101 at Mathilda Avenue

- Excavate and pave roadway
- Modify striping temporarily
- Open reconfigured on-ramp

Westbound 237 Mathilda Avenue off-ramp and Moffett Park Drive

- Construction of separated bike lanes. Shared lanes are being used in the interim. Due to the closure of

Moffett Park Drive between Mathilda Avenue and Bordeaux Drive, cyclists are recommended to continue to use Bordeaux Drive and Innovation Way to access destinations along Mathilda Avenue and Moffett Park Drive east of Mathilda Avenue

The following impacts can be expected during construction activities:

- Noise and vibration from equipment
- Traffic delays
- Temporary, intermittent lane closures or detours
- Temporary striping and lane shifts
- Bus stop closure or relocation

Pedestrian access will always be maintained. For your safety, please use any posted detours.

When:

- Monday – Friday 7:00 a.m. to 6:00 p.m.
- Overnight activities as needed 8:00 p.m. to 5:00 a.m.
- Occasional Saturday work 8:00 a.m. to 5:00 p.m.

NOTE: For the safety of the public and construction workers, traffic control measures will be in place. Please use extra caution in the construction zone and be aware of flagmen, signage, barricades, and cones. Construction crews will make every effort to maintain access and minimize inconvenience to motorists, bicyclists, and pedestrians. We appreciate your patience during the construction process!

For project information and to subscribe to automatic updates:

VTA Community Outreach: (408) 321-7575

TTY only: (408) 321-2330

Email: community.outreach@vta.org

Website: <http://www.vta.org/mathildaimprovements>

About VTA:

Santa Clara Valley Transportation Authority (VTA) is an independent special district that provides sustainable, accessible, community-focused transportation options that are innovative, environmentally responsible, and promote the vitality of our region. VTA is responsible for bus, light rail and paratransit operations; congestion management; specific highway improvement projects; countywide transportation planning and provides these services throughout the county including the cities of Campbell, Cupertino, Gilroy, Los Altos, Los Altos Hills, Los Gatos, Milpitas, Monte Sereno, Morgan Hill, Mountain View, Palo Alto, San Jose, Santa Clara, Saratoga, and Sunnyvale. VTA continually builds partnerships to deliver transportation solutions that meet the evolving mobility needs of Santa Clara County.

VTA 工程進展報告

101 與 237 公路之間的 Mathilda 路段改造工程

2020 年 3 月 - 5 月

101 和 237 公路之間的 Mathilda 路段改造工程正在施工。項目內容包括：重新規劃 101 和 237 公路的進出匝道，Almanor/Ahwanee 大道和 Innovation Way 之間的 Mathilda 路段拓寬。項目將減少交通擁塞情況，改善 Mathilda 大道各種交通形式的通行狀況，包括行人、自行車和公共交通。項目預計於 2020 年夏季竣工。

幾項主要施工已經完成，包括：

- 沿 Weddell 大道和 Mathilda 大道 101 公路段修建擋土牆和隔音牆
- 在 101 公路北段連接 Mathilda 大道的出口重新設置出口匝道和紅綠燈，允許左右轉向，沿北行或南行方向進入 Mathilda 大道
- 在 101 公路南段連接 Mathilda 大道的出口重新設置出口匝道，修建新的信號交叉路口，提供左轉和右轉兩條專用車道，允許車輛沿北行或南行方向進入 Mathilda 大道
- 增加第三條行車線，將 Ross 大道與 101 公路之間的 Mathilda 大道南行路段拓寬

以下施工活動正在進行，將在天氣和條件允許的情況下按計畫施工：

Almanor/Ahwanee 大道與 Innovation Way 之間的 Mathilda 路段

- 拆除人行道、路緣和排水溝
- K 型欄杆(水泥安全護欄)安裝
- 安裝新交通信號燈和街道電氣照明設備
- 安裝新的標誌桿
- 增加三個新的公車站，並根據《美國殘疾人法案》，改造兩處公車站

南行 101 公路 Mathilda 大道路段

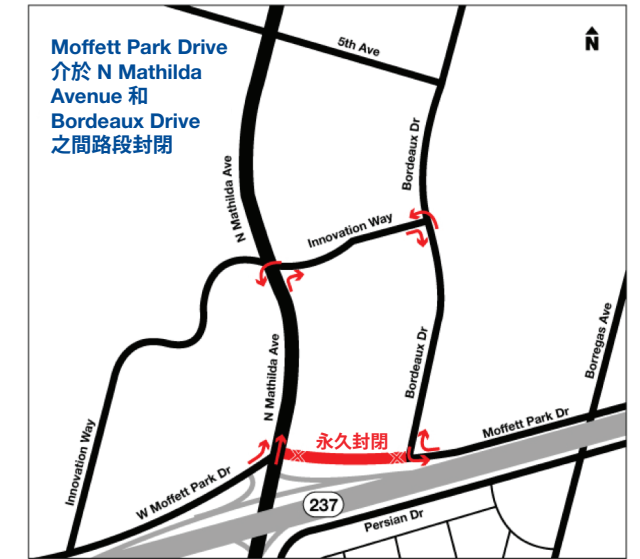
- 開挖鋪路
- 臨時更改車道線

北行 101 公路 Mathilda 大道路段

- 開挖鋪路
- 臨時更改車道線
- 重新規劃入口匝道

西行 237 公路 Mathilda 大道出口匝道和 Moffett Park 大道

- 修建獨立自行車車道。在施工期間，機動車與自行車共用一個車道。由於 Mathilda 大道與 Bordeaux Drive 大道之間的 Moffett Park 路段已關閉，建議騎行者繼續進入 Bordeaux 大道和 Innovation Way，沿 Mathilda 大道和 Mathilda 大道以東的 Moffett Park 大道到達目的地



施工期間可能會產生以下影響：

- 設備產生噪音和振動
- 交通遲滯
- 臨時、間歇性車道關閉，或線路繞行
- 臨時更改車道線和車道變換
- 公車站關閉或搬遷

行人通道將始終保持暢通。為了您的安全，請依據標示的繞行線路出行。

施工時間：

- 星期一至星期五 早 7:00 時至晚 6:00 時
- 根據需要可能在晚 8:00 時至早 5:00 時之間進行夜間施工
- 某些情況下，星期六早 8:00 時至下午 5:00 時也會進行施工

為了公眾和建築工人的安全，將實施交通管制措施。進入施工區時請您格外小心，注意信號旗手、標牌、路障和圓錐體。施工人員將盡一切努力維持路段暢通，儘量減少給駕車人、騎行人和行人帶來的不便。感謝您在本次施工過程中的耐心等待！

如需要瞭解有關項目資訊、獲得最新消息：

VTA 社區外展部 (408) 321-7575

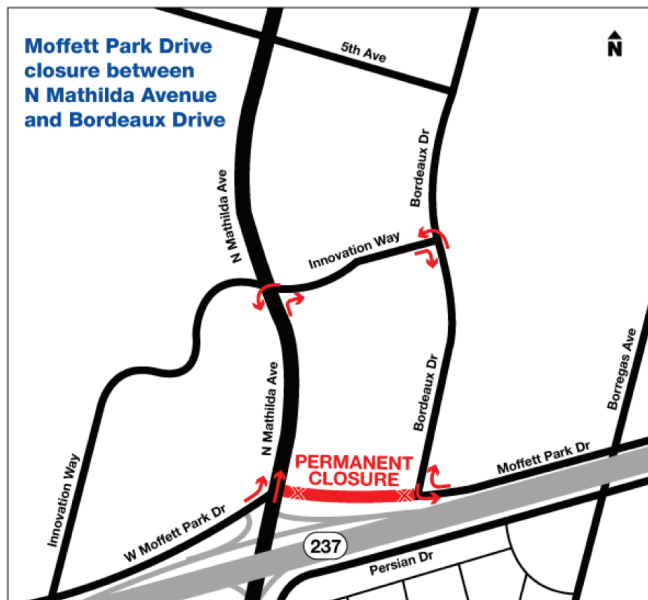
僅限 TTY: (408) 321-2330

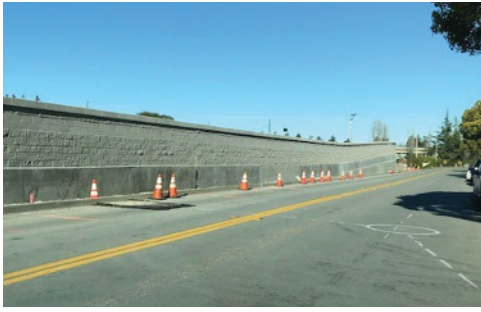
電子郵件: community.outreach@vta.org

網站: <http://www.vta.org/mathildaimprovements>

關於 VTA:

聖達卡拉穀交通局 (VTA) 是一個獨立的特區，負責提供可持續的、無障礙的、以社區為重點的各類交通方式，具有創新性、環保性，能夠提高本地區的活力。VTA 主要負責公車、輕軌鐵路和殘障人士特別服務 (Paratransit) 交通擁塞管理；具體的公路改造項目；全縣交通規劃並在全縣範圍內提供公共交通服務，包括 Campbell、Cupertino、Gilroy、Los Altos、Los Altos Hills、Los Gatos、Milpitas、Monte Sereno、Morgan Hill、Mountain View、Palo Alto、San Jose、Santa Clara、Saratoga 和 Sunnyvale 各個城市。VTA 不斷建立合作夥伴關係，提出各類交通解決方案，以滿足 Santa Clara 縣不斷變化的交通需求。





◀ *New retaining wall/soundwall along Weddell Avenue*

Nuevo muro de contención/muro de aislamiento de sonido a lo largo de Weddell Avenue

沿 Weddell 大道新建的擋土牆/隔音牆

Concrete barrier construction at WB-237 and Moffett Park Drive

Construcción de una barrera de concreto en el carril con dirección oeste de la carretera 237 y Moffett Park Drive

◀ *WB-237 和 Moffett Park 大道混凝土護欄施工現場*

US 101 South off-ramp at Mathilda Avenue

Rampa de salida del carril sur de la carretera US 101 hacia Mathilda Avenue

US 101 公路 Mathilda 大道南行出口匝道



Noticias sobre las construcciones de VTA

Mejoras de Mathilda Avenue en las intersecciones con las carreteras US 101 y SR 237

Marzo de 2020 - mayo de 2020

La construcción del Proyecto de mejoras de Mathilda Avenue en las intersecciones con las carreteras US 101 y SR 237 está progresando. El proyecto incluye la reconfiguración de las rampas de entrada y salida de las carreteras US-101 y SR-237 y la ampliación de Mathilda Avenue entre Almanor/Ahwanee Avenue e Innovation Way. Reducirá la congestión y mejorará el tráfico en Mathilda Avenue para todas las modalidades de transporte, incluidos los peatones, las bicicletas y el transporte público. Se espera que la construcción se concluya en el verano de 2020.

Se han completado varias actividades importantes de la construcción, incluyendo:

- La construcción del muro de contención y la reconstrucción del muro de aislamiento de sonido a lo largo de Weddell Avenue y la carretera US 101 en Mathilda Avenue
- La apertura de la rampa de salida reconfigurada y el semáforo en la salida del carril con dirección norte de la carretera US 101 hacia Mathilda Avenue, que

permite giros a la izquierda y a la derecha, accediendo a Mathilda Avenue en dirección norte y sur

- La apertura de la rampa reconfigurada de salida del carril con dirección sur de la carretera US 101 hacia Mathilda Avenue, proporcionando dos carriles dedicados para giros a la izquierda y a la derecha en una nueva intersección señalizada, lo que permite continuar hacia Mathilda Avenue en dirección norte o sur
- La adición de un tercer carril de tráfico con la ampliación de Mathilda Avenue con dirección sur entre Ross Drive y U.S. 101

Las siguientes actividades de construcción están en progreso y entrarán en vigencia como se indica, si el clima y las condiciones lo permiten:

Mathilda Avenue entre Almanor/Ahwanee Avenue e Innovation Way

- Remoción de aceras, bordillos y cunetas
- Instalación de barreras tipo k-rail (barreras de seguridad hechas de cemento)

- Instalación de equipo eléctrico para nuevas señales de tránsito y alumbrado público
- Instalación de nuevas estructuras de señalización
- Adición de tres nuevas paradas de autobús y modificación de dos para el cumplimiento de la Ley de Estadounidenses con Discapacidades

Carretera US 101 con dirección sur en Mathilda Avenue

- Excavación y pavimentación de la vía
- Modificación temporal de las líneas

Carretera US 101 con dirección norte en Mathilda Avenue

- Excavación y pavimentación de la vía
- Modificación temporal de las líneas
- Apertura de la rampa de entrada reconfigurada

Rampa de salida del carril con dirección oeste de la 237 a Mathilda Avenue y Moffett Park Drive

- Construcción de carriles separados para bicicletas. Se están utilizando carriles compartidos mientras tanto. Debido al cierre de Moffett Park Drive entre Mathilda Avenue y Bordeaux Drive, se recomienda a los ciclistas que sigan utilizando Bordeaux Drive e Innovation Way para acceder a los destinos a lo largo de Mathilda Avenue y Moffett Park Drive al este de Mathilda Avenue

Se pueden esperar los siguientes impactos durante las actividades de construcción:

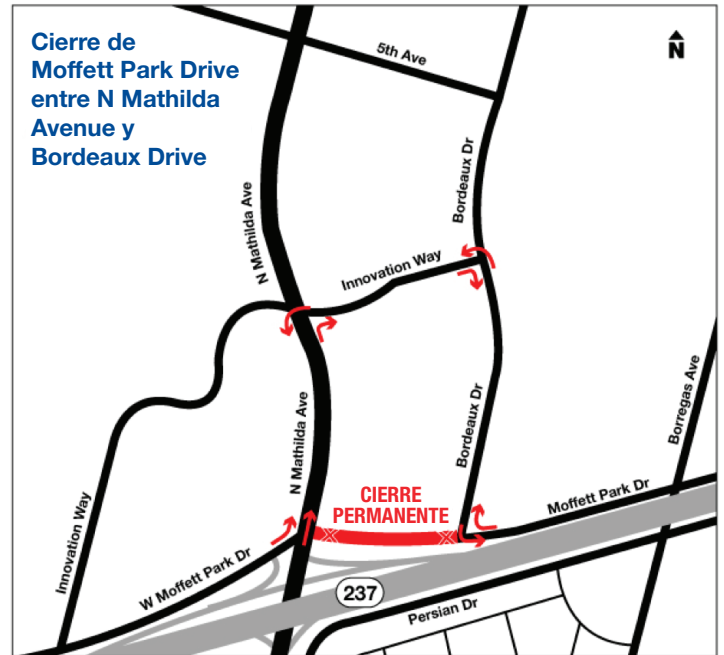
- Ruido y vibración del equipo
- Retrasos en el tráfico
- Cierres o desvíos temporales e intermitentes de carriles
- Líneas t-emporales y cambios de carril
- Cierre o reubicación de la parada de autobús

Se mantendrá siempre el acceso peatonal. Para su seguridad, utilice cualquiera de los desvíos anunciados.

¿Cuándo?:

- Lunes a viernes de 7:00 a.m. a 6:00 p.m.
- Actividades nocturnas según sea necesario, de 8:00 p.m. a las 5:00 a.m.
- Sábados, ocasionalmente, de 8:00 a.m. a 5:00 p.m.

Para la seguridad del público y de los trabajadores de la construcción, se implementarán medidas de control de tráfico. Tenga mucho cuidado en la zona de construcción y esté atento a los trabajadores con banderas de alerta, a la señalización, las barricadas y los conos. El personal de construcción hará todo lo posible para mantener el acceso y minimizar los inconvenientes para los automovilistas, ciclistas y peatones. ¡Agradecemos su paciencia durante el proceso de construcción!



Para obtener más información del proyecto y suscribirse a actualizaciones automáticas:

Alcance Comunitario de VTA (408) 321-7575

Solo TTY: (408) 321-2330

Correo electrónico: community.outreach@vta.org

Sitio web: <http://www.vta.org/mathildaimprovements>

Acerca de VTA:

Santa Clara Valley Transportation Authority (VTA) es una agencia especial independiente que ofrece opciones de transporte sostenibles, accesibles y enfocadas en la comunidad, que tienen la característica de ser innovadoras, ambientalmente responsables y promueven la vitalidad de nuestra región. VTA es responsable de las operaciones de autobús, tranvía y transporte público para discapacitados; manejo de la congestión vehicular; proyectos específicos de mejora de carreteras; planifica el transporte y brinda estos servicios en todo el condado, incluidas las ciudades de Campbell, Cupertino, Gilroy, Los Altos, Los Altos Hills, Los Gatos, Milpitas, Monte Sereno, Morgan Hill, Mountain View, Palo Alto, San José, Santa Clara, Saratoga y Sunnyvale. VTA establece continuamente asociaciones para ofrecer soluciones de transporte que satisfagan las necesidades de movilidad en evolución del Condado de Santa Clara.