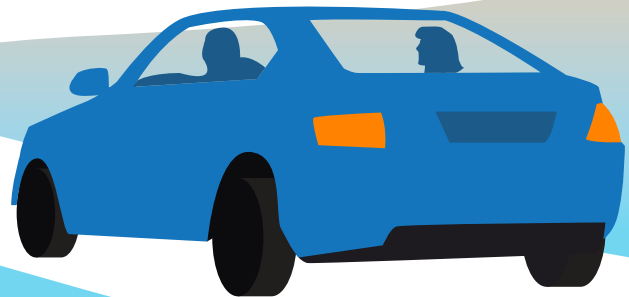


Guaranteed

RIDE HOME

Viaje garantizado de vuelta a casa en caso de una emergencia*:
¡va por nuestra cuenta!



BAY AREA
AIR QUALITY
TRANSPORTATION
FUND FOR
CLEAN AIR

Viaje con confianza utilizando un modo de transporte sostenible cuando vaya al trabajo o a la escuela, sabiendo que contará con un medio garantizado de transportarse en momentos inesperados. Usted elige la mejor forma de llegar a casa en caso de emergencia y nosotros le reembolsamos el viaje.



* Visite vta.org/grh para conocer las reglas y limitaciones del programa.

¿En qué consiste el programa de Viaje Garantizado de vuelta a Casa?



VTA brinda el programa de Viaje Garantizado de vuelta a Casa (GRH, por sus siglas en inglés) para alentar a los pasajeros habituales a utilizar un modo de transporte sostenible para ir al trabajo, la universidad o las clases de educación para adultos en el Condado de Santa Clara, al proporcionar un reembolso (\$\$\$) por el costo de llegar a casa en caso de emergencia. Los participantes pueden solicitar un reembolso de parte del programa GRH debido a eventos que califican como emergencia, tales como: lesión física/enfermedad, emergencia en el hogar, emergencia relacionada con el cuidado de niños/ancianos, avería del van para transporte compartido, avería de la bicicleta/scooter eléctrico, robo de la bicicleta/scooter eléctrico, que el participante requiera trabajar de forma inesperada horas extras, o si se cancela el último viaje en transporte público del día. El programa GRH reembolsa un viaje de emergencia a los pasajeros habituales que eligen utilizar cotidianamente el transporte público, un servicio de transporte proporcionado por el empleador, viajes compartidos en automóvil, viajes compartidos en van, micro transporte público, andar en bicicleta o caminar al trabajo o la universidad en el Condado de Santa Clara.

Visite vta.org/grh para obtener más información.

¿Quién es elegible para un reembolso del GRH?

- Debe tener 18 años o más
- Debe trabajar en el Condado de Santa Clara o asistir a un establecimiento educativo postsecundario/universidad en el Condado de Santa Clara
- Debe haber utilizado un modo de transporte sostenible para llegar al trabajo o la escuela el día que se necesita del programa GRH
- Debe tener una cuenta de VTA GRH en el portal GRH

¿Qué tipos de emergencias son elegibles para un viaje que califique para el GRH?

- Enfermedad, lesión o emergencia personal o familiar
- Emergencia en el hogar
- Emergencia relacionada con el cuidado de ancianos o con la guardería de los niños
- Robo o avería de bicicletas/scooter eléctricos
- Cambio imprevisto en el horario de trabajo (se requerirá la verificación del supervisor)
- Emergencia/cancelación del compañero de viaje compartido/autobús de enlace, que resulte en la pérdida del medio de transporte a casa
- El índice de calidad del aire local supera los 300

¿Qué tipos de viajes o motivos no están cubiertos?

- Retrasos típicos del transporte público
- Huelgas de trabajadores
- Recados o citas personales
- Viaje al trabajo o la escuela
- El proveedor de la aplicación Carpool no puede encontrar otro pasajero cercano para llevar al viajero a casa
- Viajes secundarios que no sean de emergencia
- Viajes relacionados con negocios
- Transporte a un médico u hospital como resultado de una lesión en el trabajo

¿Qué modo de transporte puedo utilizar para mi viaje GRH?

- Taxis
- Automóviles de alquiler (incluidos seguros y peajes)
- Vehículos de viaje compartido (incluidos seguros y peajes)
- Empresas de red de transporte (Lyft, Uber, etc.)
- Transporte público
- Proveedor de bicicletas compartidas o scooter eléctricos (micro transporte público)

El combustible y la propina no son elegibles para reembolso.



¿CÓMO SOLICITO UN REEMBOLSO?

Los participantes del programa VTA GRH pueden canjear una solicitud de reembolso del GRH a través del portal de participantes de GRH. Los participantes deben completar el cuestionario provisto en la solicitud de reembolso y proporcionar los recibos del viaje GRH y la información adjunta para recibir el reembolso. Las solicitudes de reembolso deben enviarse dentro de los 30 días posteriores al viaje GRH. Visite vta.org/grh para conocer las reglas y limitaciones del programa.