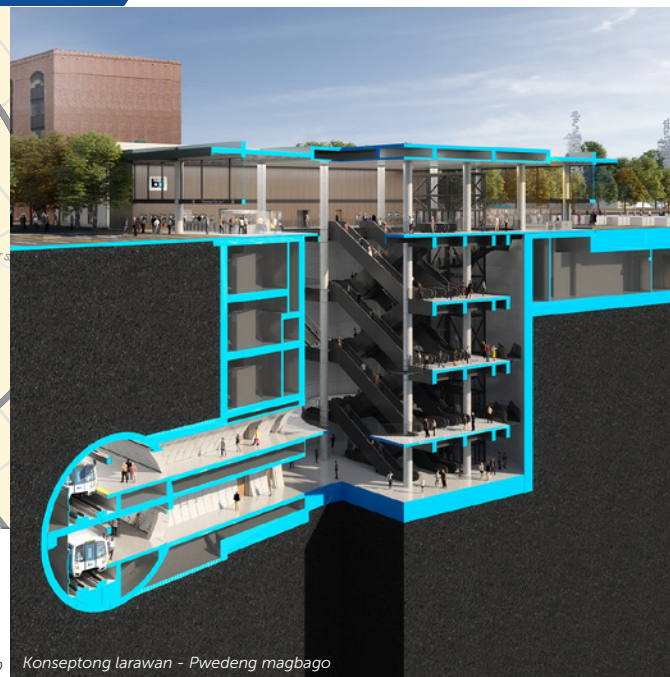


# SHEET NG KATOTOHANAN: DOWNTOWN SAN JOSÉ STATION



Ilalagay sa Santa Clara Street ang Downtown San José Station na may pangunahing pasukan ng istasyon sa pagitan ng Market at 1st Streets at pangalawahing pasukan sa pagitan ng 1st at 2nd Streets. Magkakaroon ng pang-emerhensyang labasan at pasilidad ng bentilasyon sa hilagang kanlurang kanto ng 3rd Street. Ilalagay kapantay ng kalye ang pagbili ng tiket at mga fare gates sa dalawang pasukang ito habang ang concourse at mga stacked platform ng istasyon ay nasa underground. Magkakaroon ng paradahan ng bisikleta at kumbinyenteng mga koneksyon sa light rail ng VTA at serbisyong bus sa Santa Clara, 1st, at 2nd Streets. Pinaplanong isama ang lugar ng istasyon sa nakaplanong pagpapaunlad ng site, tutulong sa pag-transition ng Downtown na maging komunidad na nakatuon sa transit.

Sa nakalipas na mga taon, nakita sa Downtown ng San José ang muling pagkakaroon ng sigla na may karagdagang innovative tech na mga kumpanya, lokal na tindahan at mga restawran, at maraming residensyal na gusali. Lahat ng ito at marami pang iba ay madaling puntahan at nasa distansyang kayang lakarin mula sa gagawing Downtown San José Station sa hinaharap.

## Downtown San José Station: Sa isang Tingin



**27,900**  
Mga pasahero  
kapag weekday  
sa 2040



**Mahigit 250+**  
Pang iba't ibang  
kulturang restawran  
na nasa distansyang  
kayang lakarin



Nasa distansyang  
kayang lakarin mula  
sa **San José State  
University**



Business District  
ng Sentro ng  
Silicon Valley



Napapalibutan  
ng maraming lugar  
para sa sining  
at event

Ang BART Silicon Valley Phase II Extension ng VTA (Phase II Project) ay isang anim na milya, apat na istasyong ekstensyong ng BART mula Berryessa/North San José Station (bukas na noong 2020) hanggang downtown San José patungo sa Lunsod ng Santa Clara. Isinaplano ang Phase II Project na may kasamang tinatayang limang milyang subway, tatlong istasyon na may mga underground platform (28th Street/Little Portugal, Downtown San José, at Diridon), isang ground-level na istasyon (Santa Clara), isang maintenance ng tren at pasilidad para sa imbakan, at karagdagang mga pasilidad.

*Pagpapatuloy sa susunod na pahina.*

Mga kapartner sa pagpopondo ng proyekto








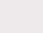


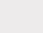
Ang BART Silicon Valley Phase II Extension ng VTA

San Pedro Square

St. James Park



**LEGEND**

-  Pagtatayo ng pasukan ng istasyon
-  Platform ng istasyon (underground)
-  At-grade vent/mga pasilidad ng pang-emerhensyang labasan
-  Mga pasilidad sa pag-access ng istasyon at potensyal na pagpapaunlad na nakatuon sa transit sa hinaharap
-  Paggawa ng pasukan ng istasyon na may potensyal na pagpapaunlad na nakatuon sa transit sa hinaharap
-  Lugar ng Konstruksyon at Staging (pinag-iisipan pa)
-  Pasukan at labasan ng istasyon
-  Lagusan
-  Nagkokonektang lagusan

**Tandaan:**

- Inaasahan ang pansamantala at paminsaminsang pagsasara ng lane sa lugar ng konstruksyon at staging.
- Ito ay dokumento ng pagpapalano at maaari pang magbago

St. John St

Santa Clara St

San Fernando St

San José State University

San José City Hall

VTA Transit Mall on 1st and 2nd Streets



(408) 321-7575

(408) 321-2300

(408) 321-2330

English

Español

Tagalog

Português

TTY

粵/華語

Tiếng Việt

한국어



[vta.org/bart](http://vta.org/bart)



[vtabart@vtabsv.com](mailto:vtabart@vtabsv.com)



[facebook.com/bartsv](https://facebook.com/bartsv)



[twitter.com/bartsv](https://twitter.com/bartsv)

