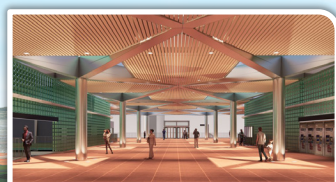


FICHA INFORMATIVA: ESTAÇÃO BART SANTA CLARA



Estação Santa Clara



Representação conceitual - Sujeito a alterações

A Estação Santa Clara, adjacente à Estação Santa Clara Caltrain e ao futuro empreendimento Gateway Crossings, será a estação de fim de linha para a Extensão Fase II do BART da VTA. Ao contrário das outras três estações, o terminal será elevado e a plataforma a nível do solo, semelhante à Estação BART de Warm Springs. A estação incluirá estacionamento para veículos, instalações para bicicletas e uma ligação a Caltrain, Capitol Corridor, Altamont Corridor Express e a várias linhas de autocarros da VTA através da passagem pedonal inferior de Santa Clara existente.

Com a estação localizada na fronteira da Santa Clara e do San José, os passageiros do BART terão acesso a destinos em ambas as cidades a uma caminhada. Ao nordeste estará Gateway Crossings, um novo projeto de desenvolvimento imobiliário que contém uma mistura de residências, varejistas e espaço aberto. Ao sudeste está o PayPal Park (o estádio dos San José Earthquakes), um projeto de desenvolvimento imobiliário de uso misto, Coleman Highline e vários restaurantes e lojas. Ao sudoeste fica a Universidade Santa Clara, a universidade mais antiga em funcionamento na Califórnia.

La Estación de Santa Clara: De un vistazo



10.100 passageiros da segunda à sexta para o 2040



500 vagas de estacionamento para passageiros do BART



A uma caminhada de distância da **Universidade da Santa Clara**



Perto do **PayPal Park**, o estádio dos San José Earthquakes



Conecte-se ao **Aeroporto Internacional de San José** pela Rota 60 da VTA

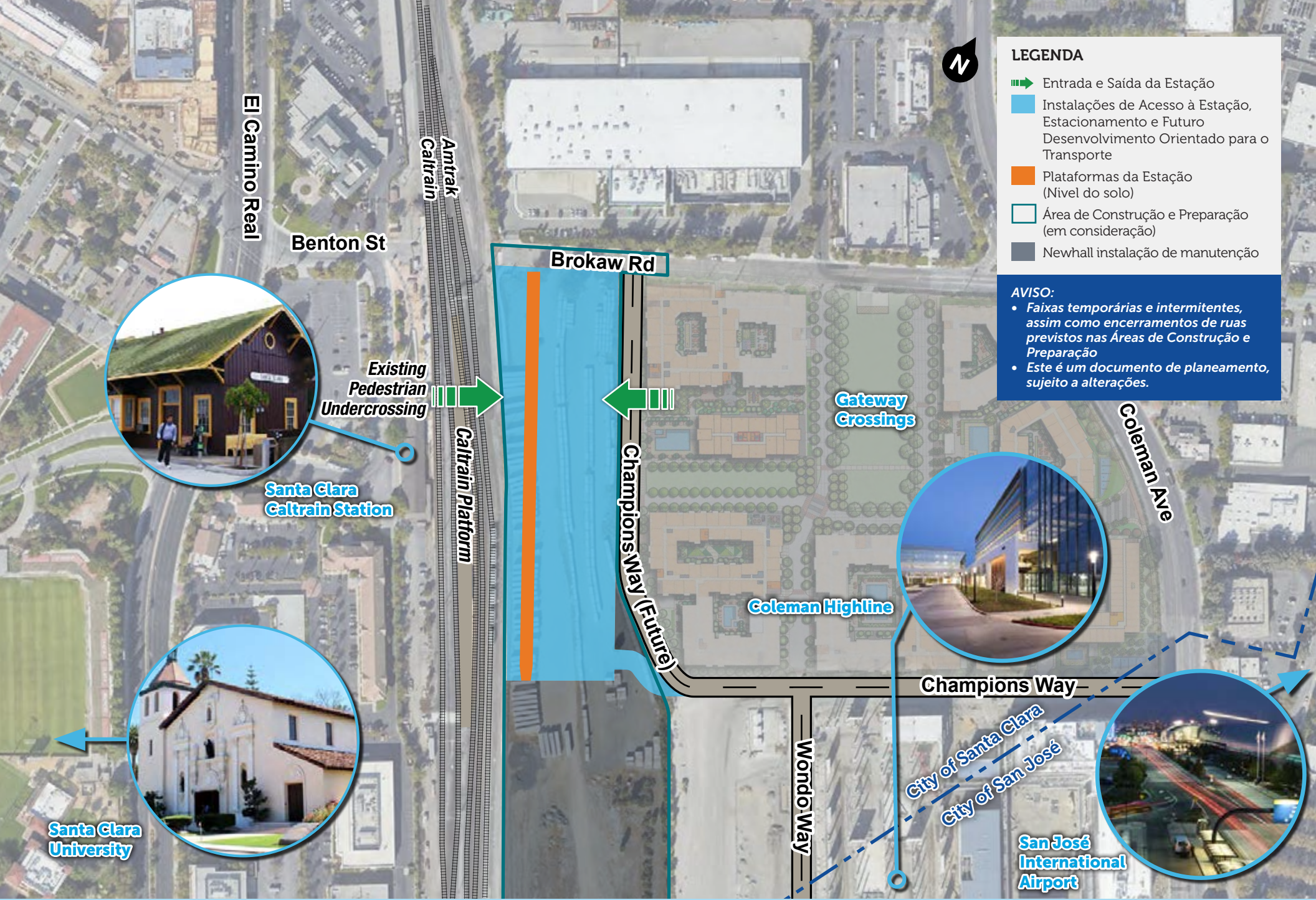
A Extensão Fase II do BART Silicon Valley da VTA é uma extensão de seis milhas e quatro estações do BART da estação Berryessa / North San José (inaugurada no 2020) através do centro do San José até a cidade da Santa Clara. O Projeto Fase II está planejado para incluir um metrô de aproximadamente cinco milhas, três estações com plataformas subterrâneas (28th Street / Little Portugal, Downtown San José e Diridon), uma estação no nível do solo (Santa Clara), uma instalação de manutenção e armazenamento de trens e instalações adicionais.

Continua na próxima página.

Parceiros de financiamento



A Extensão Fase II do BART Silicon Valley da VTA



LEGENDA

- Entrada e Saída da Estação
- Instalações de Acesso à Estação, Estacionamento e Futuro Desenvolvimento Orientado para o Transporte
- Plataformas da Estação (Nível do solo)
- Área de Construção e Preparação (em consideração)
- Newhall instalação de manutenção

AVISO:

- Faixas temporárias e intermitentes, assim como encerramentos de ruas previstos nas Áreas de Construção e Preparação
- Este é um documento de planeamento, sujeito a alterações.

