



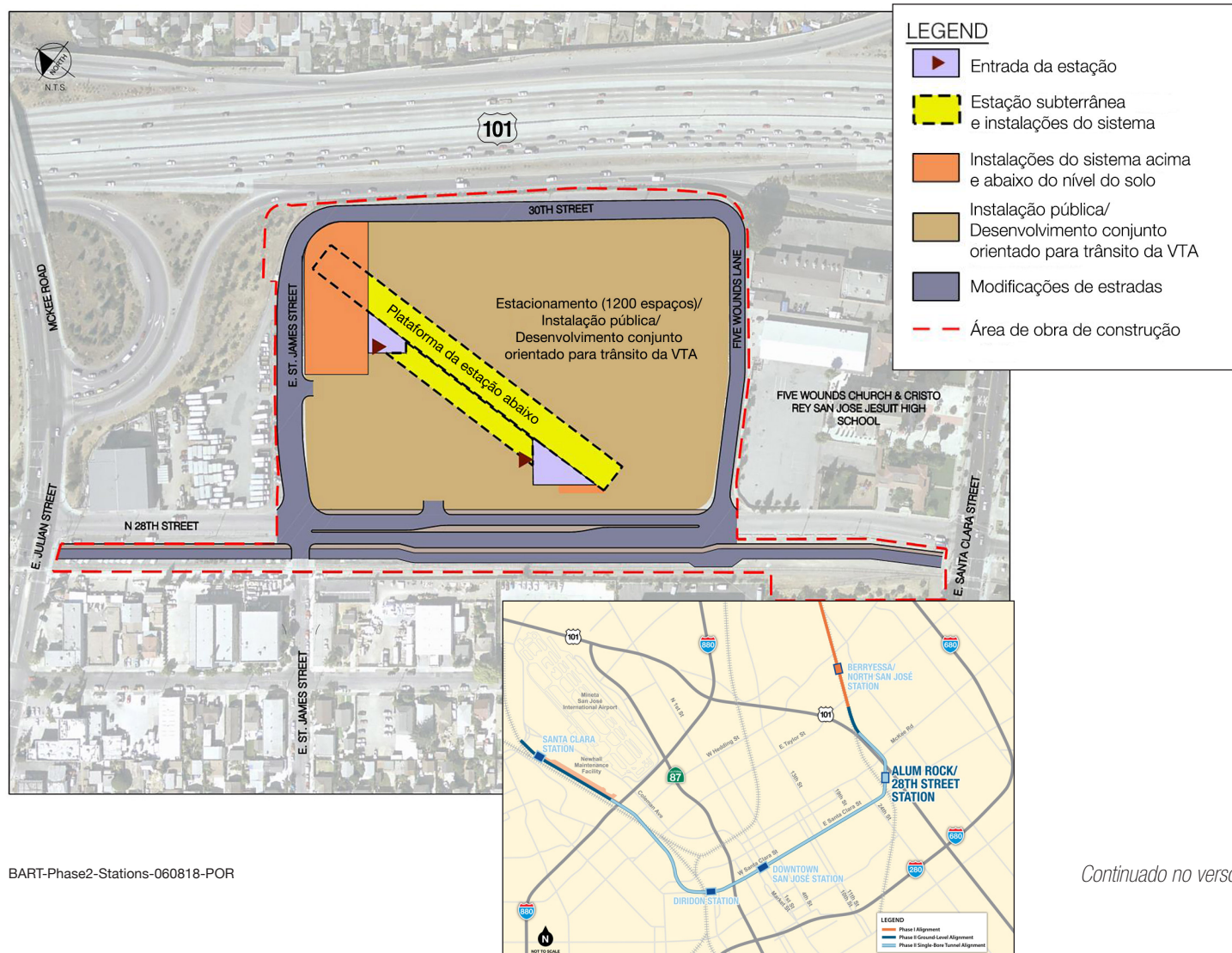
FOLHA INFORMATIVA: *BART Silicon Valley da VTA - Fase II* *Extensão do Projeto*

Estação Alum Rock/28th Street

Perspetiva geral

BART Silicon Valley da VTA - Fase II do Projeto é uma extensão com quatro estações e seis milhas, que irá trazer o serviço de comboios BART desde Berryessa/North San José através da baixa da cidade de San José e até à Cidade de Santa Clara. A Fase II do Projeto incluirá um túnel de aproximadamente cinco milhas, duas instalações de ventilação a meio do túnel, uma instalação de manutenção e estaleiro de armazenagem, três estações subterrâneas (Alum Rock/28th Street, Downtown San José, Diridon) e uma estação ao nível do solo (Santa Clara). O túnel do metropolitano estará dentro de um túnel de grande diâmetro.

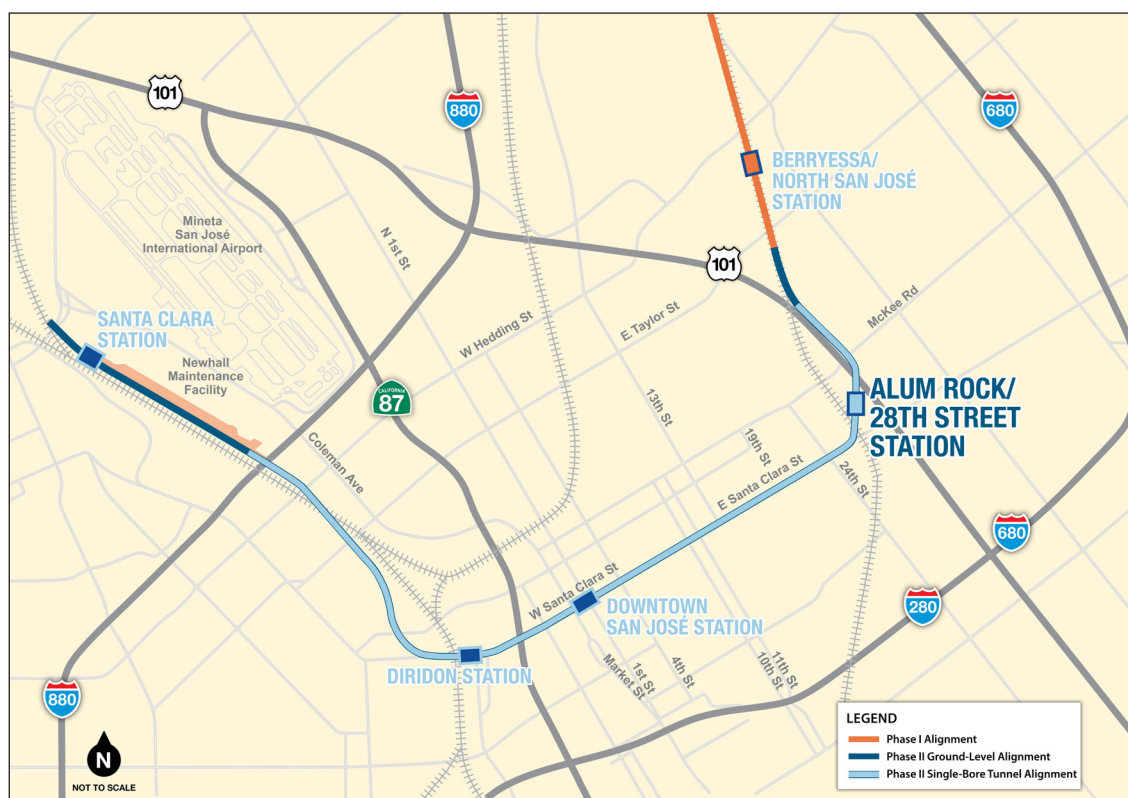
A estação de Alum Rock/28th Street está projetada para ser localizada adjacente à Igreja Nacional Portuguesa Cinco Chagas (Five Wounds) entre a US 101 e a 28th Street logo a norte da East Santa Clara Street em San José. A vizinhança circundante é atualmente uma mistura de industrial, residencial de baixa densidade, e comercial e retalho de um só andar. Little Portugal, como este bairro é conhecido, está cheio de história e de linda arquitetura. É uma das maiores comunidades portuguesas na nação. O restaurante português ADEGA, que é o primeiro e único restaurante de San José com estrelas no Michelin, está nesta vizinhança.





Perspetiva geral da Estação de Alum Rock/28th Street

- 10,300 passageiros diários projetados em 2035
- Uma praça ao nível do solo, uma área central no subsolo e uma plataforma de acesso aos comboios
- Kiss-and-ride (entrada e saída de passageiros) instalações ao longo da N. 28th Street
- Áreas de entrada e saída de passageiros e de traslado/autocarros
- Instalação de armazenagem de bicicletas
- Estrutura de estacionamento de múltiplos níveis ao lado da estação
- Ligação para peões ao longo do lado sul da área da estação na N. 28th Street
- Acomodações para o projetado Caminho das Cinco Chagas (Five Wounds Trail) ao longo da N. 28th Street
- Desenvolvimento conjunto proposto orientado para trânsito (Transit-Oriented Joint Development), que é um desenvolvimento de uso misto para peões, que está localizado perto do trânsito



Contact Us

(408) 321-7575 English



Español 粵/華語
(408) 321-2300 Tagalog Tiếng Việt
Português 한국어

(408) 321-2330 TTY



www.vta.org/bart



facebook.com/bartsv



vtabart@vta.org



twitter.com/bartsv