



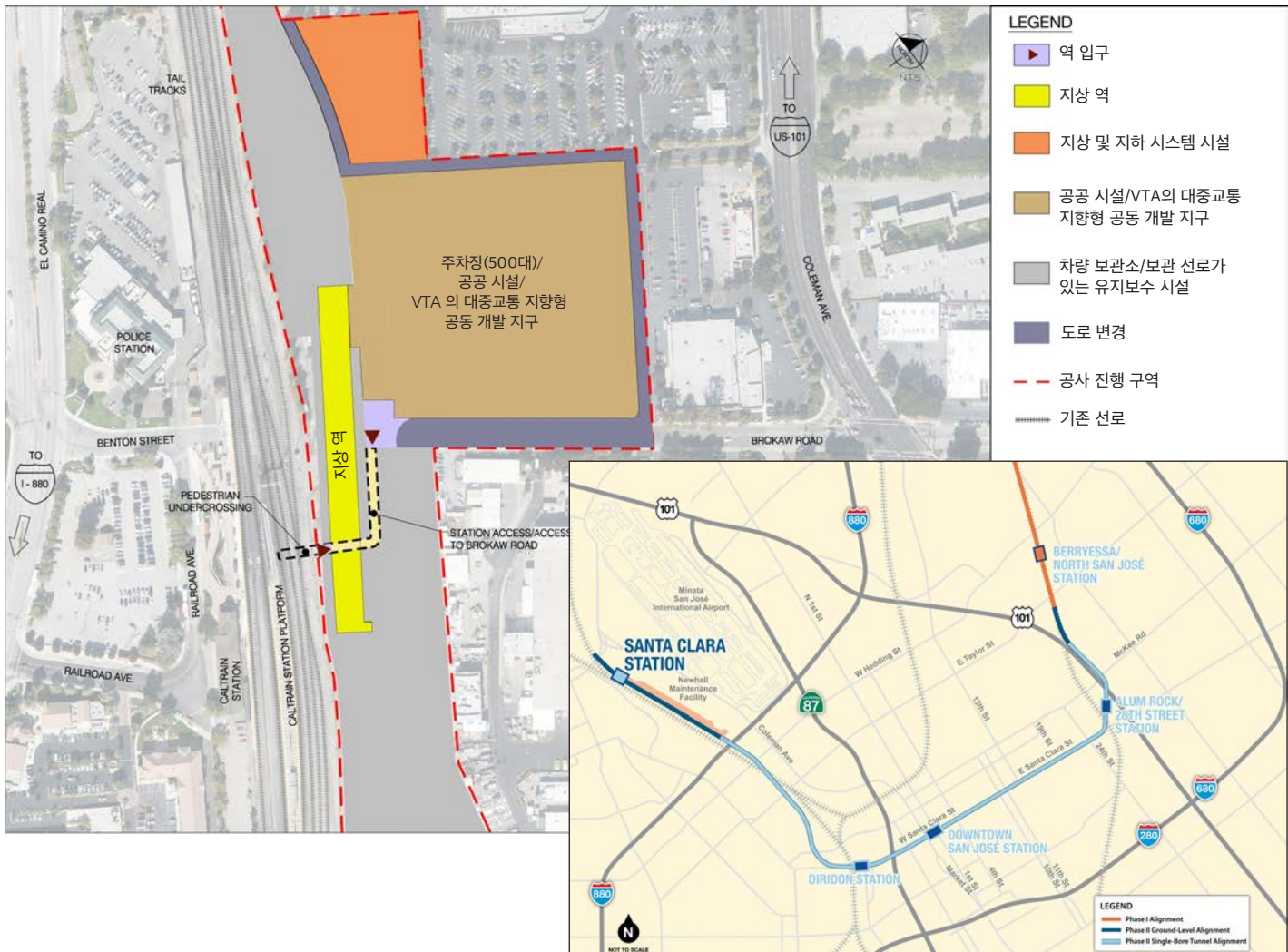
기본 정보: VTA 의 BART 실리콘밸리 2 단계 확장 사업

Santa Clara 역

개요

VTA 의 BART 실리콘밸리 2 단계 확장 사업은 6 마일, 4 개 역에 걸친 확장 공사로, 이 사업을 통해 Berryessa/North San José 에서 Downtown San José 를 거쳐 Santa Clara 까지 BART 열차가 운행됩니다. 2 단계 사업에는 길이 약 5 마일의 터널, 터널 내 환기 시설 두 곳, 유지보수 시설, 보관소, 지하역 세 곳 (Alum Rock/28th Street, Downtown San José, Diridon), 지상 역 한 곳 (Santa Clara) 이 포함됩니다. 지하철 터널은 대구경 단일 보어 터널이 될 예정입니다.

산타클라라는 실리콘밸리 중심에 위치해 있으며 Intel 을 비롯한 여러 첨단 기술 기업의 본사가 모여 있는 곳입니다. 또한 캘리포니아주에서 가장 오래된 고등교육 기관인 산타클라라 대학교와 NFL 샌프란시스코 49ers 의 홈 경기장인 리바이스 스타디움 (Levi's Stadium) 이 위치해 있습니다. 산타클라라는 산호세, 서니베일, 쿠퍼티노와 접하고 있습니다. Santa Clara 역은 산타클라라 환승센터 (Santa Clara Transit Center) 및 산타클라라 대학교와 인접한 곳에 위치할 예정입니다.

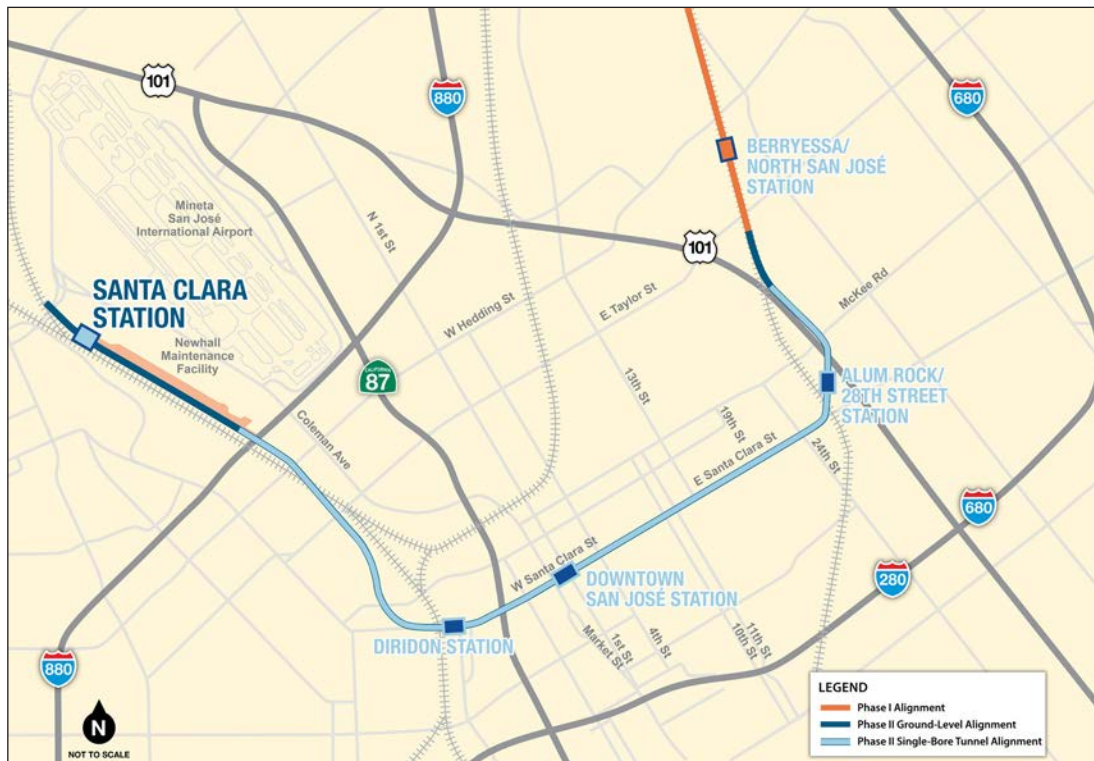


뒷면에서 계속



Santa Clara 역 개요

- 2035 년 하루 이용 승객 7,800 명 예상
- 지하 중앙홀이 있는 지상 역
- 버스 환승 센터 포함
- 보행자 통로를 통해 BART 역 중앙홀에서 Santa Clara 칼트레인 광장 및 Brokaw Road 로 연결
- Brokaw Road 의 승객하차 (kiss and ride) 시설 및 버스/셔틀 승차 구역
- 역에 인접한 다층 주차 건물
- 대중교통과 가까운 곳에 위치해 도보로 이동 가능한 복합 용도 개발 구역인 대중교통 지향형 공동 개발 지구 조성 제안



Contact Us

(408) 321-7575 English



(408) 321-2300 Español 粵/華語
Tagalog Tiếng Việt
Português 한국어

(408) 321-2330 TTY



www.vta.org/bart



facebook.com/bartsv



vtabart@vta.org



twitter.com/bartsv