



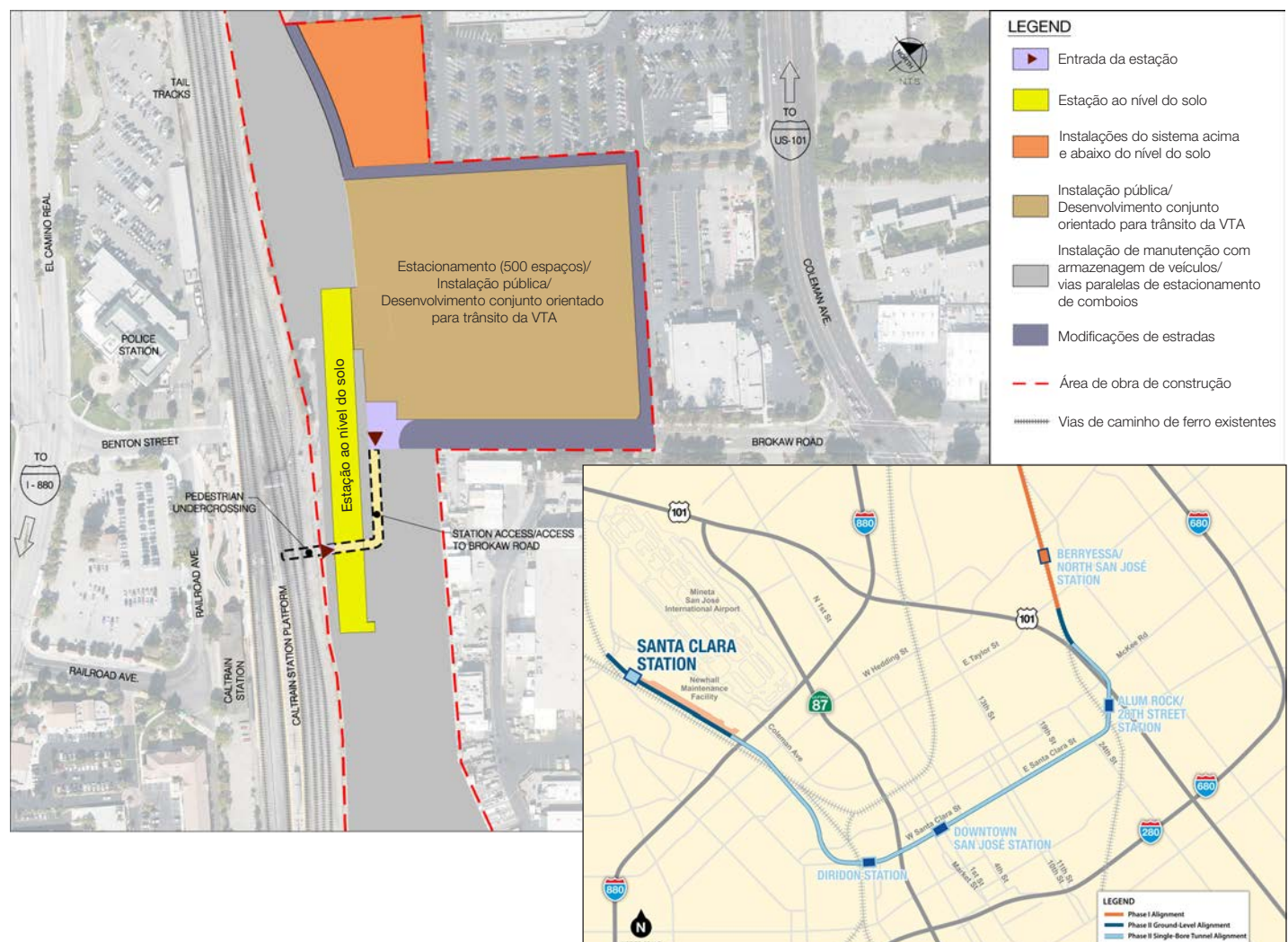
FOLHA INFORMATIVA: **BART Silicon Valley da VTA - Fase II** **Extensão do Projeto**

Estação Santa Clara

Perspetiva geral

BART Silicon Valley da VTA - Fase II do Projeto é uma extensão com quatro estações e seis milhas, que irá trazer o serviço de comboios BART desde Berryessa/North San José através da baixa da cidade de San José e até à Cidade de Santa Clara. A Fase II do Projeto incluirá um túnel de aproximadamente cinco milhas, duas instalações de ventilação a meio do túnel, uma instalação de manutenção e estaleiro de armazenagem, três estações subterrâneas (Alum Rock/28th Street, Downtown San José, Diridon) e uma estação ao nível do solo (Santa Clara). O túnel do metropolitano estará dentro de um túnel de grande diâmetro.

Santa Clara está localizada no centro de Silicon Valley e alberga as sedes de várias companhias de alta tecnologia, incluindo a Intel. Também é ali que está a Universidade de Santa Clara, a mais antiga instituição de ensino superior no estado da Califórnia, e o Estádio Levi, que é a sede dos San Francisco 49ers da NFL. Santa Clara está delimitada por San José, Sunnyvale e Cupertino. A estação de Santa Clara foi planeada para ser localizada adjacente ao Centro de Trânsito de Santa Clara e à Universidade de Santa Clara.

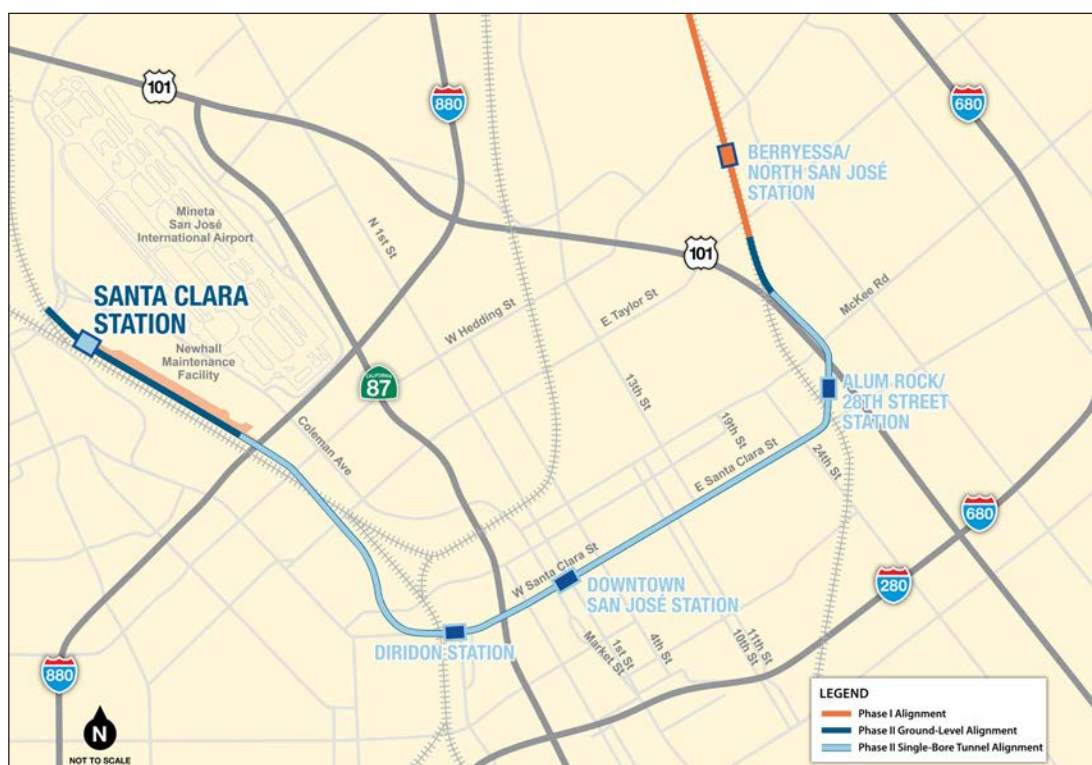


Continuado no verso



Estação de Santa Clara em perspectiva geral

- 7,800 passageiros diários projetados em 2035
- Estação ao nível do solo com área central no subsolo
- Inclui um centro de trânsito de autocarros
- Acesso dos peões ligando o nível da área central da estação BART à praça Caltrain de Santa Clara e à Brokaw Road
- Kiss-and-ride (entrada e saída de passageiros), instalações bem como áreas de carga de autocarros e veículos de vai-vem na Brokaw Road
- Estrutura de estacionamento de múltiplos níveis ao lado da estação
- Desenvolvimento conjunto proposto orientado para trânsito (Transit-Oriented Joint Development), que é um desenvolvimento de uso misto para peões, que está localizado perto do trânsito



Contact Us

(408) 321-7575 English



Español 粵/華語
(408) 321-2300 Tagalog Tiếng Việt
Português 한국어

(408) 321-2330 TTY



www.vta.org/bart



facebook.com/bartsv



vtabart@vta.org



twitter.com/bartsv